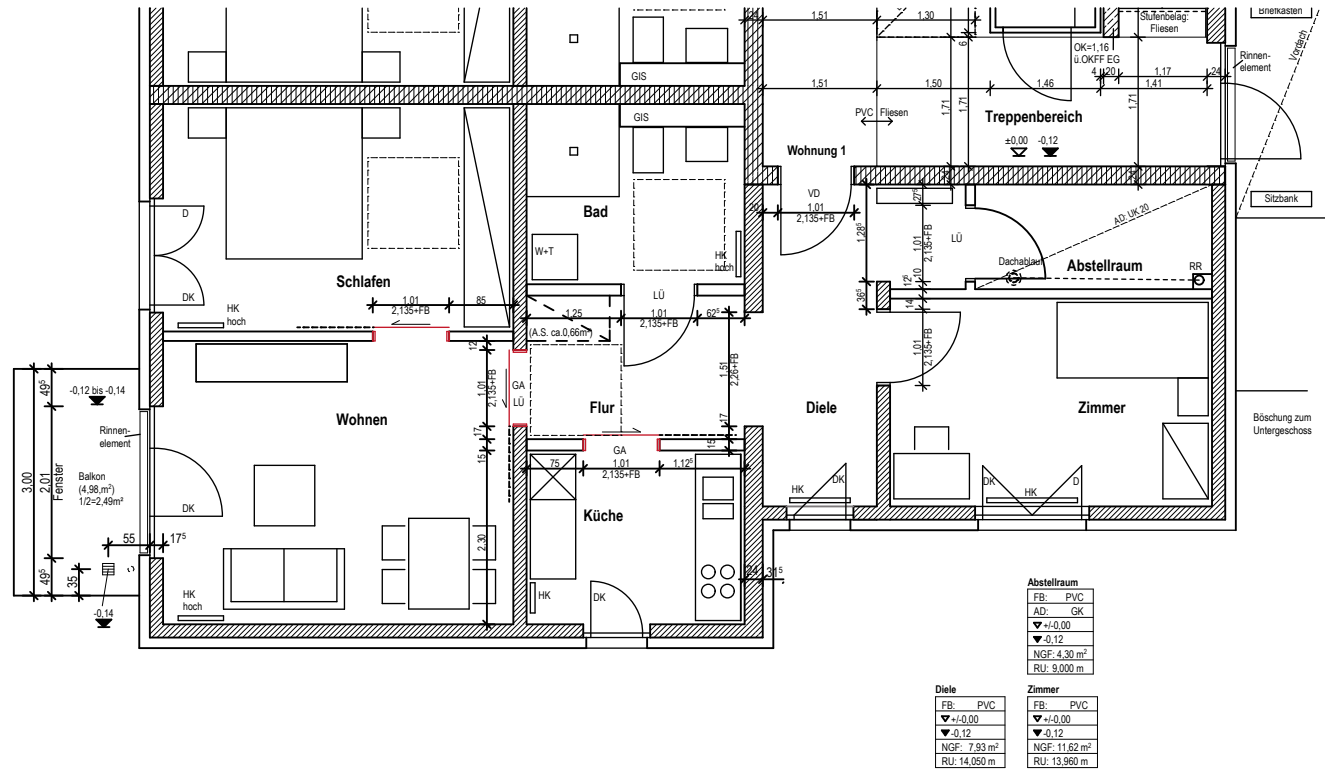


**Wohnung 1 75,71 m<sup>2</sup>  
3 Zimmer**

Schlafen		Bad	
FB: PVC	FB: Fliesen	FB: Fliesen	
▼ ±0.00	▼ ±0.00	▼ ±0.00	
▼ -0.12	▼ -0.12	▼ -0.12	
NGF: 13,85 m <sup>2</sup>	NGF: 6,26 m <sup>2</sup>		
RU: 15,230 m	RU: 10,420 m		

Flur	
FB: PVC	
▼ ±0.00	
▼ -0.12	
NGF: 5,44 m <sup>2</sup>	
RU: 9,530 m	

Wohnen		Küche	
FB: PVC	FB: PVC	FB: PVC	
▼ ±0.00	▼ ±0.00	▼ ±0.00	
▼ -0.12	▼ -0.12	▼ -0.12	
NGF: 17,26 m <sup>2</sup>	NGF: 6,56 m <sup>2</sup>		
RU: 16,710 m	RU: 10,310 m		



Abstellraum	
FB: PVC	
AD: GK	
▼ ±0.00	
▼ -0.12	
NGF: 4,30 m <sup>2</sup>	
RU: 9,000 m	

Diele	
FB: PVC	
▼ ±0.00	
▼ -0.12	
NGF: 7,93 m <sup>2</sup>	
RU: 14,050 m	

Zimmer	
FB: PVC	
▼ ±0.00	
▼ -0.12	
NGF: 11,62 m <sup>2</sup>	
RU: 13,960 m	



Kirchliches  
Wohnungsunternehmen

Hauptgeschäftsstelle  
Hans-Birkmayr-Straße 65  
96050 Bamberg  
Telefon 0951 9144-0  
Telefax 0951 9144-555  
www.joseph-stiftung.de

"In der Heimat wohnen"  
Neubau von 7 Altenwohnungen  
Am Graben 2A, 96142 Hollfeld; Flurnr. 1324/1

Bauherr  
In der Heimat wohnen GmbH & Co. KG Hollfeld  
Hans-Birkmayr-Straße 65  
96050 Bamberg

Erdgeschoss Grundriss Wohnung 1

Plan Whg. 1

Planung  
Dipl.Ing(FH)W.-D.Müller

Datum 21. 01. 2011

Maßstab 1:100